

Bilan Saison Touristique

2011

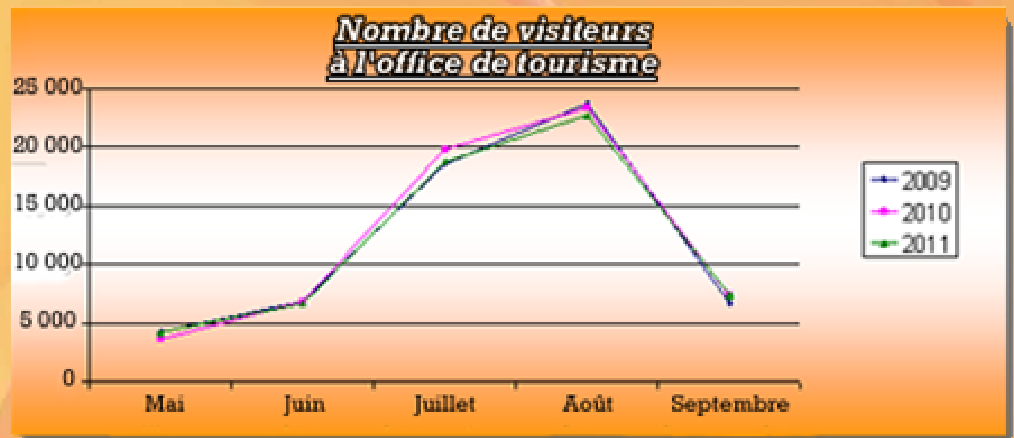


Observatoire Local
du Tourisme

Sommaire

- Activité de l'Office de Tourisme...1
- Sites & activités touristiques.....2
- Hébergements.....3
- Site internet.....3
- Conclusion.....5

i Activité de l'Office de Tourisme



Chiffres-clés :

Le mois de **juillet plus que maussade** n'a altéré en rien la fréquentation de l'Office de Tourisme sur la saison touristique 2011. Ce sont à nouveau **près de 60 000 visiteurs** qui ont été accueillis (-1,8 %).

Malgré cette nouvelle année sans pont, **mai** a bien lancé cette saison avec une **hausse de fréquentation de 19,5 %** par rapport à l'an passé à la même période.

Les **touristes sont de plus en plus autonomes** dans leur prise de renseignements et démarches, à en croire les demandes d'information qui affichent un recul de 8 % (dont - 18,3 % pour les e-mails) ainsi que pour les **renseignements au comptoir (-18,5 %)**.

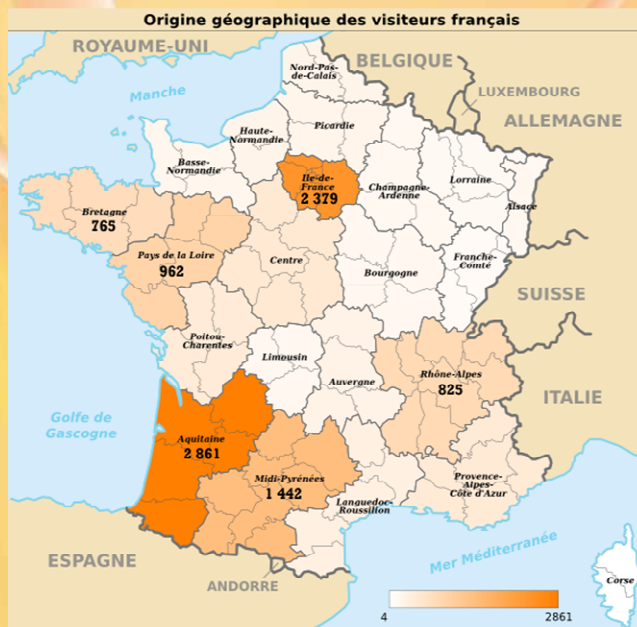
Chiffres-clés :

La part des **visiteurs français** franchi la barre des **80 % (+ 2,7 points)**.

Le quatorze des régions les plus représentées ne changent pas. **Seule le Rhône-Alpes** chasse la Bretagne du top 5.

Quant aux flux étrangers, la **clientèle anglo-saxonne** souffle la 2^{ème} place **aux allemands**. Ils regroupent à eux deux plus de **20 % des touristes internationaux** dans nos locaux.

Malgré un nombre de **vacanciers en forte baisse (-60 %)**, l'**Espagne** reste la première nation représentée (56 %).



HENDAYE TOURISME
67 bis, boulevard de la Mer
64700 HENDAYE

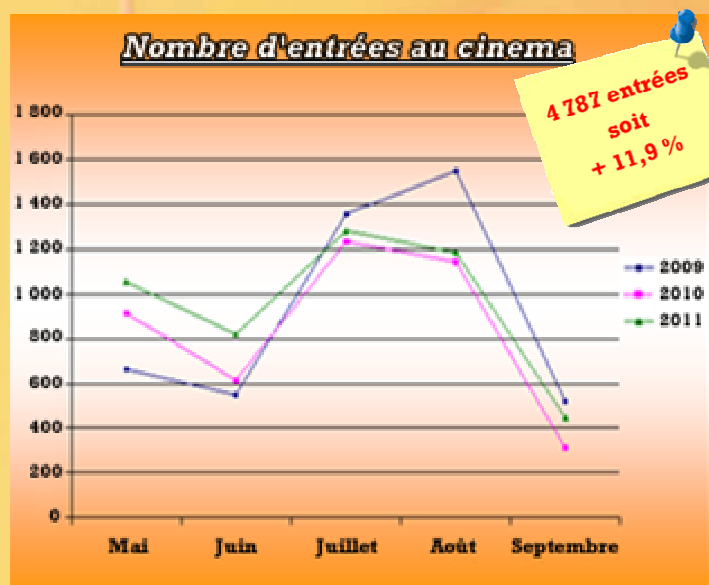
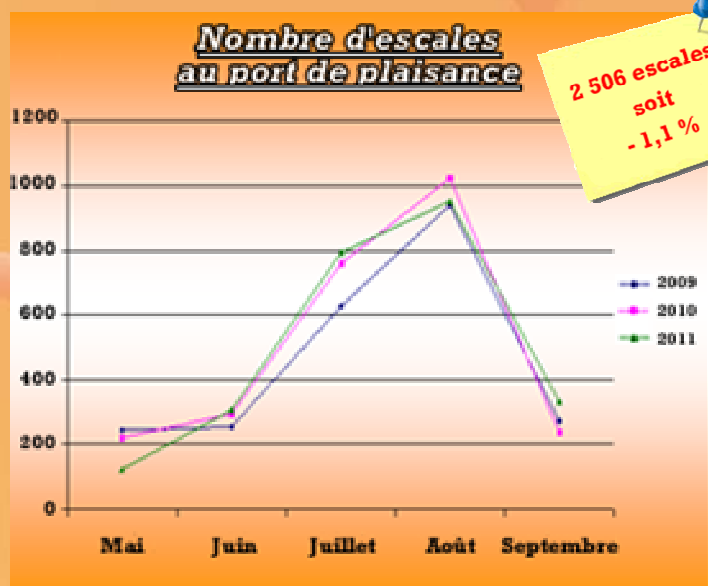
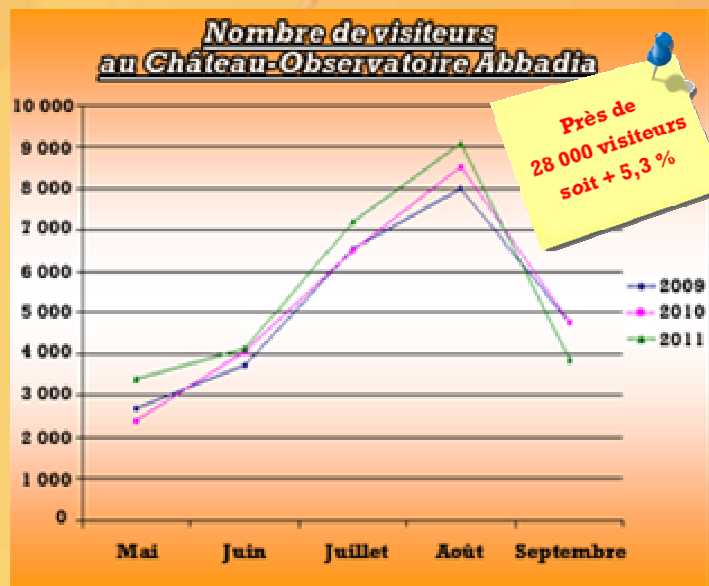
05.59.20.00.34

www.hendaye-tourisme.fr

Novembre 2011



Sites et activités touristiques



Chiffres-clés :

Le **Château-Observatoire Abbadia** poursuit sur la lancée des saisons écoulées en établissant un **nouveau record** : **27 727 curieux** ont découvert la demeure d'Antoine d'Abbadie (+5,3 % par rapport à 2010 qui était déjà une référence). Août a enregistré à lui seul plus de 9 000 visiteurs.

Le **port de plaisance** présente un **bilan honorable et quasi équivalent** à l'an passé ; seul les mois de mai et août sont en baisse.

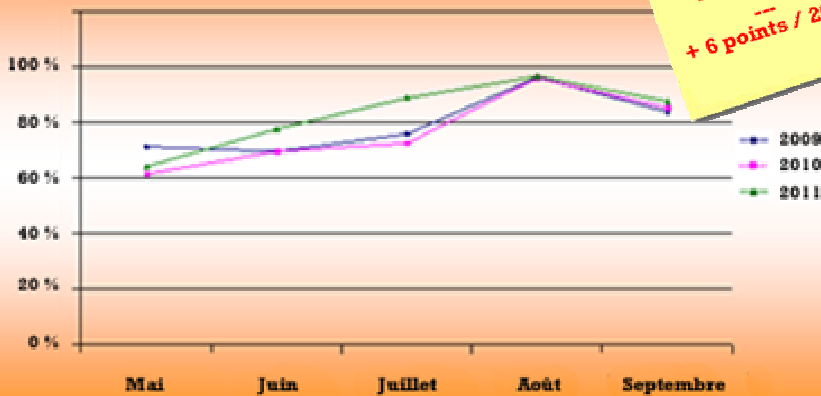
Malgré un mois de mai timoré (-8 % par rapport à mai 2010), la **fréquentation du casino** demeure **stable**.

Après une saison 2010 en demi-teinte, le **cinéma** revient sur les bases de 2008 et affiche donc son **meilleur résultat depuis 3 ans**.



Hébergements

Taux d'occupation des établissements hôteliers



T.O : 83,1 %

+ 6 points / 2010

Chiffres-clés :

C'est LA satisfaction de cette saison : les établissements hôteliers affichent le meilleur taux d'occupation sur les 8 dernières années.

Les très bons mois de juin (+8,3 points) et juillet (+16,4 points) permettent de franchir au final le seuil des 80% sur la saison pour la 2^{ème} fois seulement depuis 2004.

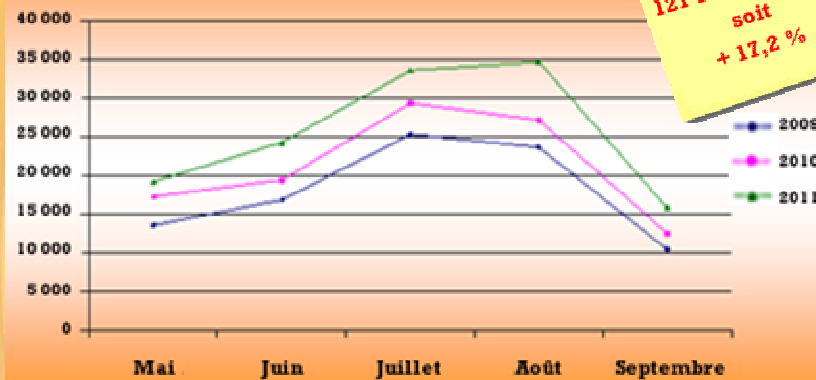
Paradoxalement, le taux des hôtels 2* baisse légèrement de 0,7 points (83,9%), mais selon une estimation, il reste néanmoins supérieur à celui enregistré sur la Côte Basque (75,9 %).



Site internet

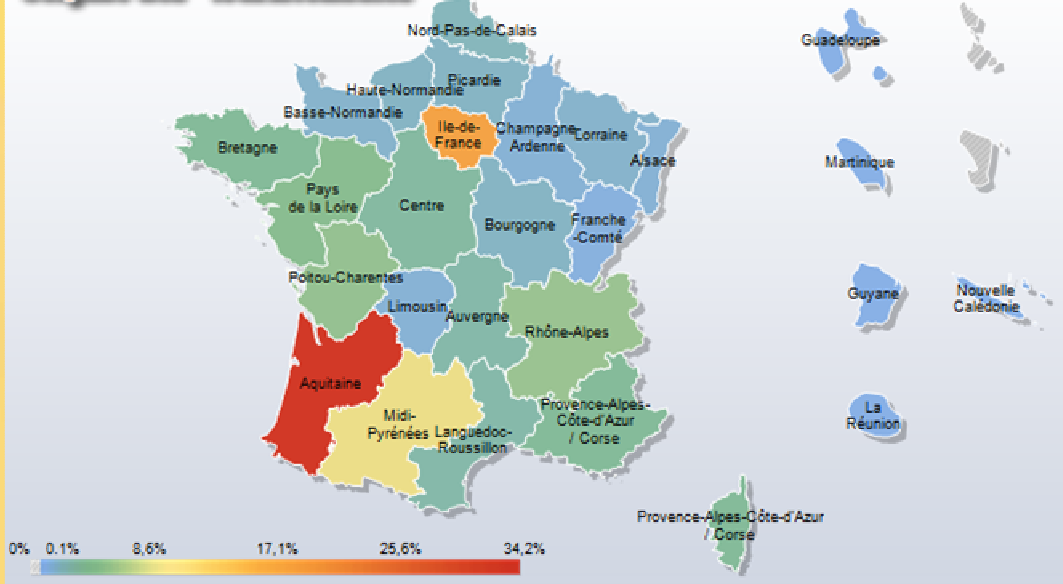
Site Hendaye Tourisme

Nombre de visiteurs sur www.hendaye-tourisme.fr



127 725 visiteurs
 soit
+ 17,2 %

Origine des "touristonautes"



La fréquentation du site internet poursuit sa croissance exponentielle, pour atteindre 121 830 visiteurs (+ 17,7 %) avec une pointe de 1 547 touristonautes pour la seule journée du 8 août, ce qui en fait un nouveau record.

A titre indicatif, les portails web de Saint Jean de Luz et Terre & Côte Basques brassent respectivement 235 423 et 104 812 visiteurs sur la même période, ce qui positionne **Hendaye Tourisme en 2^{ème} position des sites les plus visités du territoire**. Le site d'Anglet présente une forte hausse entre 2010 et 2011 (+ 47 %) et recense plus de 133 000 visiteurs sur la saison estivale.

71,1 % sont français. Le constat au sujet de leur origine géographique est le même qu'en 2010, à savoir qu'au comptoir, nous retrouvons les 5 premières régions s'étant rendu sur notre portail web en amont de leur séjour.

Cependant, cette règle ne s'applique pas pour les internautes étrangers : les belges (2^{ème} loin derrière l'Espagne) ont consulté quasiment 2 fois plus que les allemands et 5 fois plus que les Pays-Bas.

Pages les plus vues :

- **Campings** (24 % des visites)
- **Eusko Tren - Topo** (17,4 % des visites)
- **Webcam** (11,8 % des visites)

2011 a également été placée sous le signe de la **mobilité** : Les applications (iPhone et Androïd) et site mobiles « **macotebasque.com** » ont accueillis plus de **62 000 mobinautes** et se classe à la 134^{ème} position notamment dans l'Appstore lors du dernier recensement.

Conclusion

Malgré des conditions climatiques particulièrement défavorables en juillet, la saison touristique est meilleure que l'année dernière selon les premiers bilans. La fréquentation a pu se maintenir grâce à une offre de loisirs multiple autour d'Hendaye (dans des sites couverts, les visites de musées et sites historiques).

Les prestataires nautiques n'ont semble t'il pas eu payer les frais d'une météo capricieuse et affichent par conséquent des résultats équivalents ou sensiblement en hausse. Les étés se suivent et se ressemblent pour nos restaurateurs avec un nombre de couverts légèrement croissant dans l'ensemble.

Les effets tardifs de la crise ne se font pas excessivement ressentir puisque la quasi totalité des établissements présente des chiffres d'affaires semblables à 2010.

Avec 18,3 millions de mobinautes et 1,5 million de tablettes en fonction en France d'ici la fin de l'année 2011, il est important de bien prendre ce nouveau virage, ce que s'apprête à faire Hendaye Tourisme avec le lancement prochain de la version 4 de notre portail web (résa en ligne associée à du géo-positionnement, réseaux sociaux, avis et commentaires, bons plans...). A découvrir en février 2012...

